

Ami(e) Internaute,

Voici le deuxième diaporama d'une série de quatre consacrée aux aéronefs en vol (avions, hélicoptères, planeurs, parachutes) sur des paysages d'Algérie, de 1917 à 1962.

Merci aux propriétaires des photos dont les noms apparaissent entre parenthèses.

Faites le circuler sans restriction ! Pour l'histoire de l'aviation en Algérie que je prépare, je recherche des photos, des documents, des récits et des témoignages, merci d'en parler autour de vous.

Bien cordialement.

Pierre Jarrige.

jarrige31@orange.fr

<http://www.aviation-algerie.com>



T6 de l'EALA 21/72 sur le barrage d'Oued-Fodda en 1960 (Daniel Hartmann)



Quadrимoteur Blériot 115 *Roland Garros* vers Colomb-Béchar en 1925 (Suzanne Perrichon)



Caudron *Phalène* sur le Dahra enneigé en 1935 (Suzanne Perrichon)



Lockheed *Neptune* de la Flottille 22F sur la côte oranaise en 1958 (Jean Ruault)

T6 de l'EALA 6/72 sur la région de Khenchela en 1959 (Marc Guéant)



Ravitaillement d'un poste dans les Némentchas (Paul Christophe)



B-25 Mitchell de l'USAF sur le Constantinois en 1943 (USAF)



B-17 Forteresse Volante de l'USAF sur le Constantinois en 1943 (USAF)





Nord 3400 du GALAT 3 sur la côte algéroise en 1960 (Marcel Vervoort)



Planeur Nord 2000 sur le Djebel-Oum-Settas en 1960 (Alain Paumier)



T6 dans la région de Laghouat en 1960 (François Boutet)



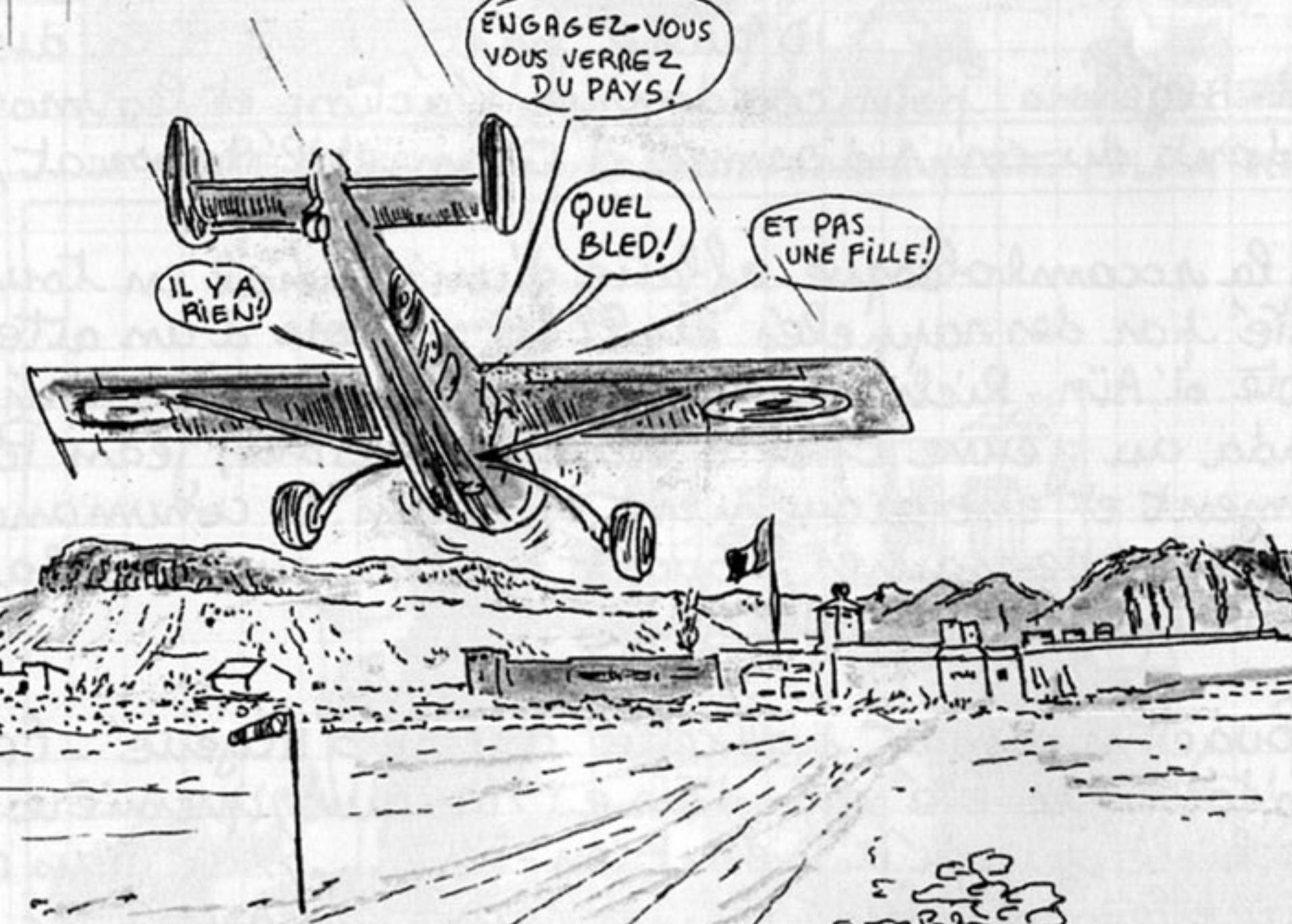
Ombre d'un *Norécrin* de l'Aéro-club de Colomb-Béchar entre Adrar et Reggan (Gilbert Heim)



De Havilland *Dragon Rapide* de la SGAA sur le Grand Erg en 1959 (Roland Richer de Forges)



H-21 du GH2 sur Djidjelli en 1962 (André Chauvière)



Arrivée d'un *Broussard* de l'ELO 2/45 à Bordj-de-l'Agha en 1958 (Yves Augagneur)

T-6 de l'EALA 13/72 au nord de Paul-Cazelles en 1956 (Jean-Claude Beck)



T-28 de l'EALA 3/9 sur Bône en 1960 (Christian Bernateau)



T-28 de l'EALA 3/9 sur Bône en 1960 (Christian Bernateau)





Gloster *Météor* NF-11, B-26 *Invader*, MD-315 *Flamant* sur la côte bônoise (Christian Bernateau)

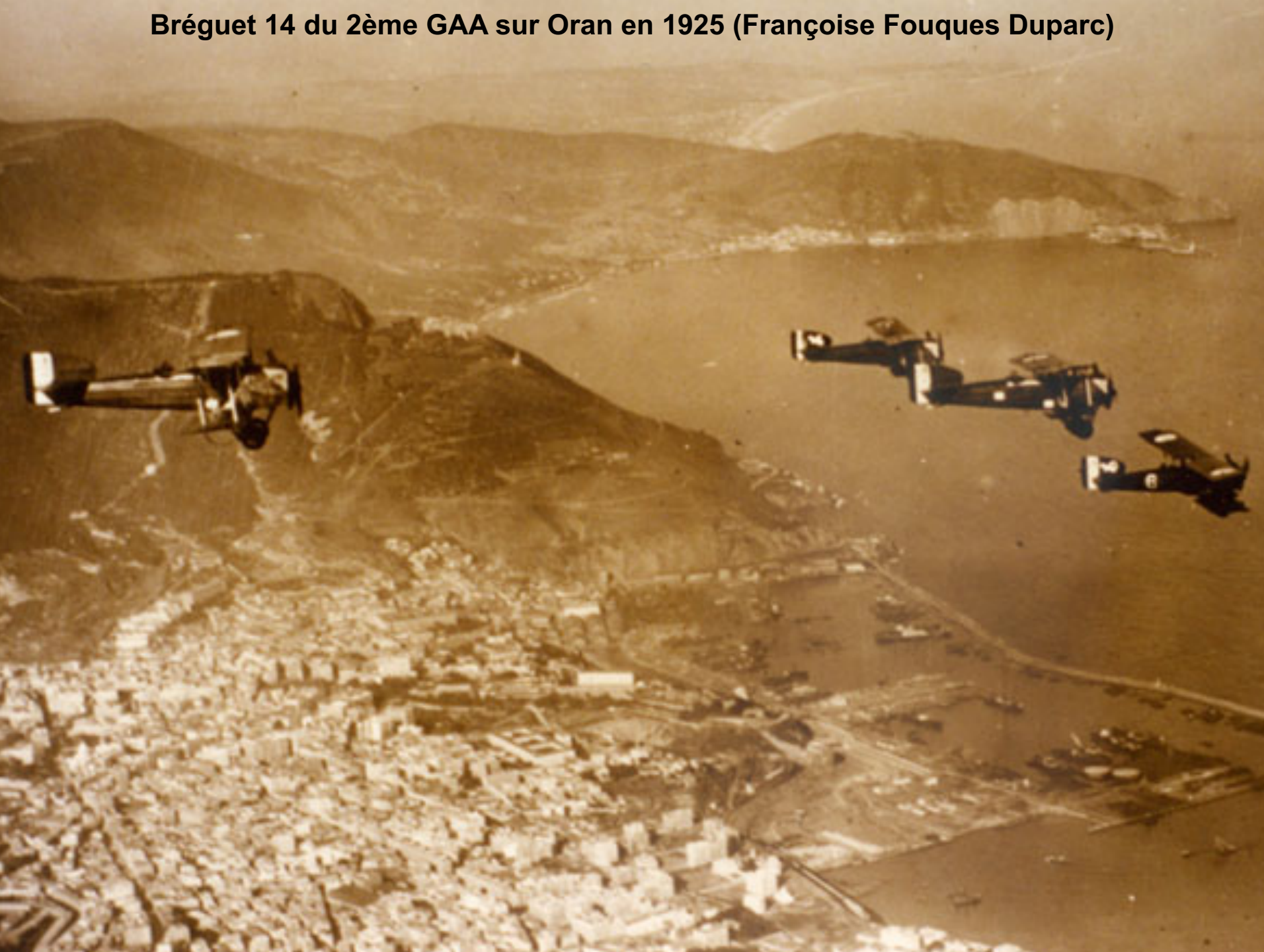
Douglas Skyraider de l'EC 1/20 sur les Némentchas en 1961 (Christian Bernateau)





H-21 du GH2 dans la région de Guelma en 1961 (Eugène Carré)

Bréguet 14 du 2ème GAA sur Oran en 1925 (Françoise Fouques Duparc)





Stampe au nord de Chérégas en 1960 (Henri Gantès)

Planeur *Javelot* sur l'aérodrome de Chéragas en 1960 (Henri Gantès)



Jamme J-5 *Jeanne d'Arc* dans la région de Mascara en 1938 (Jean Jamme)



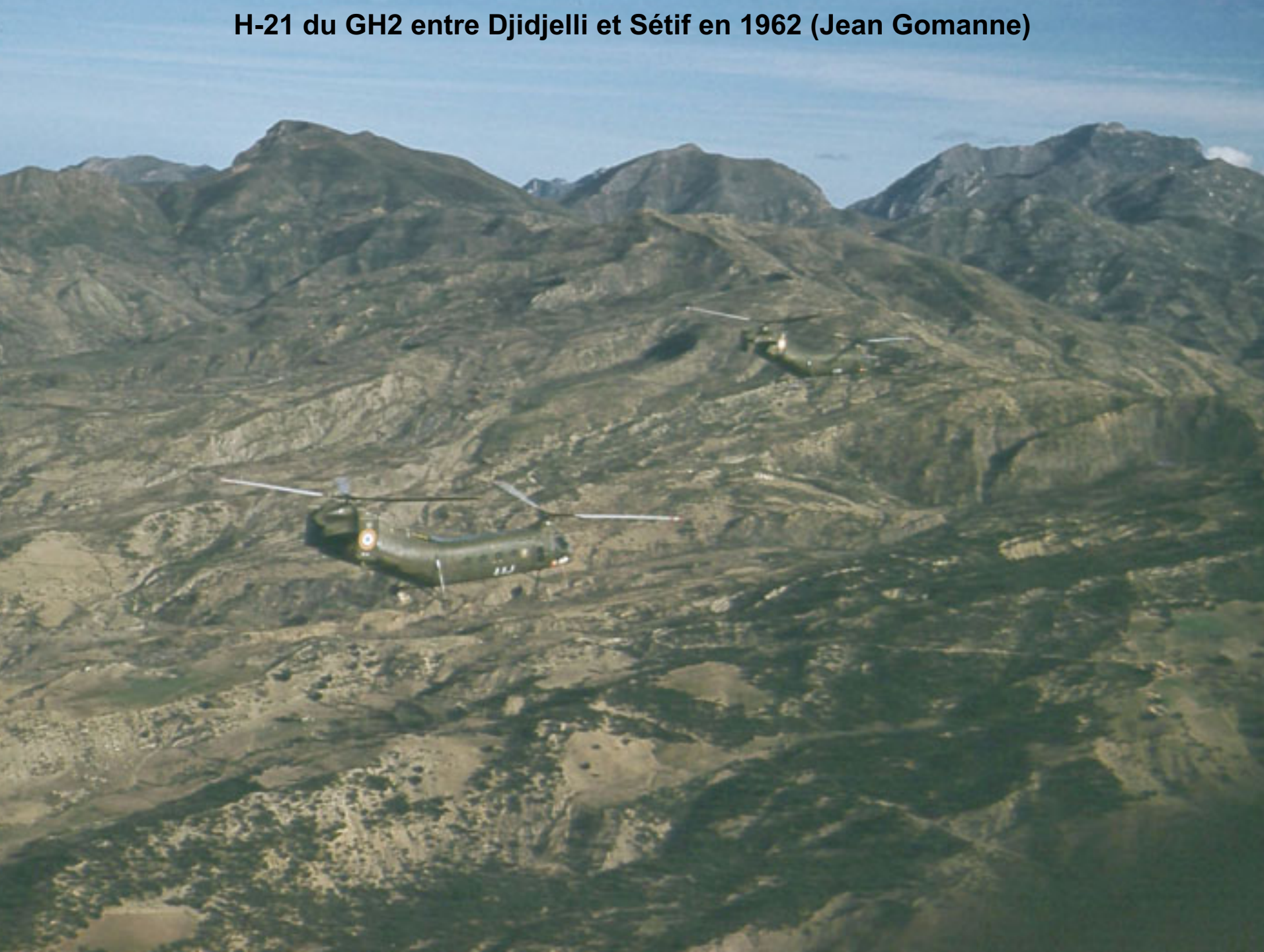


Jamme J-5 *Jeanne d'Arc* dans la région de Mascara en 1938 (Jean Jamme)



H-21 du GH2 sur la côte de Djidjelli en 1961 (Jean Gomanne)

H-21 du GH2 entre Djidjelli et Sétif en 1962 (Jean Gomanne)



JU-52 du GT 1/62 sur la côte à Philippeville, après largage, en 1950 (César Six)





Parachutisme sportif à Oran (Patrice Weiss)





De Havilland *Tiger Moth* de l'Aéro-club de Blida sur la Mitidja en 1953 (Yvan Amat)

Skyraider de l'EC 3/20 sur Oran en 1960 (Alain Crosnier)



T-6 de l'EALA 21/72 sur Djelfa en 1959 (Daniel Hartmann)



T-6 de l'EALA 21/72 sur la région de Bou-Saâda en 1959 (Daniel Hartmann)



T-6 de l'EALA 21/72 sur El-Hamel en 1959 (Daniel Hartmann)





Alouette du GH2 sur l'Aurès en 1959 (Didier Faure)



MS-475 *Vanneau* du CER 305 sur la région d'Alger en 1953 (Hubert Torrès)

Vautour de l'EC 2/6 sur l'aérodrome d'Oran-La Sénia en 1960 (Jacques Bonneux)



B-26 *Invader* du GB 2/91 sur Oran et Mers-el-Kebir en 1960 (Jacques Bonneux)





Avro Anson de la Flottille 56S sur l'Oranie en 1950 (Roger Alajarin)



Planeur Nord-2000 sur le Djebel-Oum-Settas en1960 (Alain Paumier)



Planeur Nord-2000 sur le Djebel-Oum-Settas en 1960 (Alain Paumier)

Cessna L-19 du 1er PMAH 20ème DI sur la région de Djelfa (Yves Breteau)



Piper L-18 du PA 13ème DI sur l'Oranie en 1956 (Jean Meyer)



T-6 de l'EALA 19/72 sur le djebel Babord en 1960 (Bernard Chenel)



T-6 de l'EALA 19/72 sur la région de Djidjelli en 1960 (Bernard Chenel)



Flamant du GOM 86 sur la Mitidja en 1956 (Gilbert Millas)

