

Ami(e) Internaute,

Voici le troisième diaporama d'une série de quatre consacrée aux aéronefs en vol (avions, hélicoptères, planeurs, parachutes) sur des paysages d'Algérie, de 1917 à 1962.

Merci aux propriétaires des photos dont les noms apparaissent entre parenthèses.

Faites le circuler sans restriction ! Pour l'histoire de l'aviation en Algérie que je prépare, je recherche des photos, des documents, des récits et des témoignages, merci d'en parler autour de vous.

Bien cordialement.

Pierre Jarrige.

jarrige31@orange.fr

<http://www.aviation-algerie.com>

T-6 de l'EALA 21/72 sur l'Ouarsenis en 1960 (Daniel Hartmann)





T-6 de l'EALA 21/72 sur la région de Djelfa en 1959 (Daniel Hartmann)



T-28 de l'EALA 3/9 sur le Sud-Constantinois en 1961 (Henri Dumortier)

H-21 du GH2 sur l'Aurès en 1960 (Gérard Etori)





Jodel 112 et Caudron *Aiglon* de l'AC Mostaganem sur le Djebel-Diss en 1955 (Jean Clément)

T-28 de l'EALA 3/9 sur la région de Bône en 1960 (Christian Bernateau)



T-28 de l'EALA 3/9 sur Bône en 1960 (Christian Bernateau)



T-28 de l'EALA 3/9 sur Bône en 1960 (Christian Bernateau)



Caudron 510 *Pélican* sur la vallée de la Saoura en 1935 (Françoise Fouques Duparc)



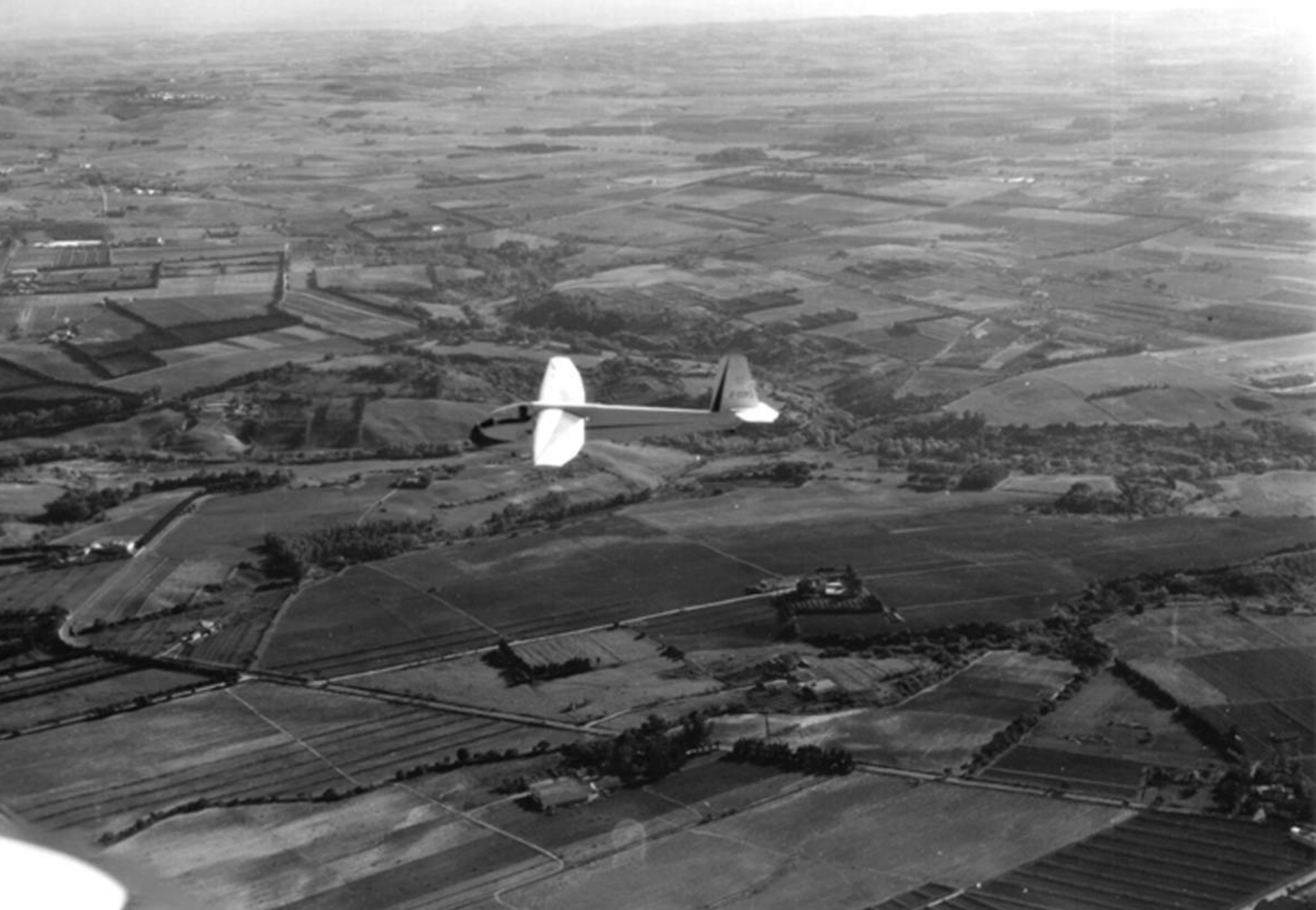


Bernard 207 sur le Grand Erg Oriental en 1935 (Françoise Fouques Duparc)

Planeur *Javelot* remorqué sur Sidi-Ferruch en 1960 (Henri Gantès)



Planeur *Javelot* sur la région de Chéragas en 1960 (Henri Gantès)



SMB2 Super-Mystère de l'EC 2/10 sur Alger et Maison-Blanche (Denis Guillotel)



Planeur Avia 152a sur le Djebel-Oum-Settas en 1947 (Henri Carbonnel)



Planeur Fauvel AV-36 *Aile-Volante* sur Canastel et Oran en 1954 (Henri Deloupy)





Deux Stampe sur l'entrée du port de Bône en 1953 (Henri Gantès)

Cessna L-19 du PMAH 21ème DI sur Batna en 1960 (Louis Chupin)





Cessna L-19 du PMAH 21ème DI sur Batna en 1960 (Louis Chupin)

Cet avion est au musée de l'ALAT



Pou du Ciel d'André Vanoni entre Koléa et Blida en 1935 (Jean Neveux)



Stampe de l'AC de Bône sur la campagne en 1955 (Jean-Marc Lavie)

Planeur *Javelot* sur l'aérodrome de Chéragas en 1960 (Pierre Llopis)





Ombre d'un B-26 *Invader* du GB 2/91 sur les Hauts-Plateaux en 1960 (Michel Lucq)



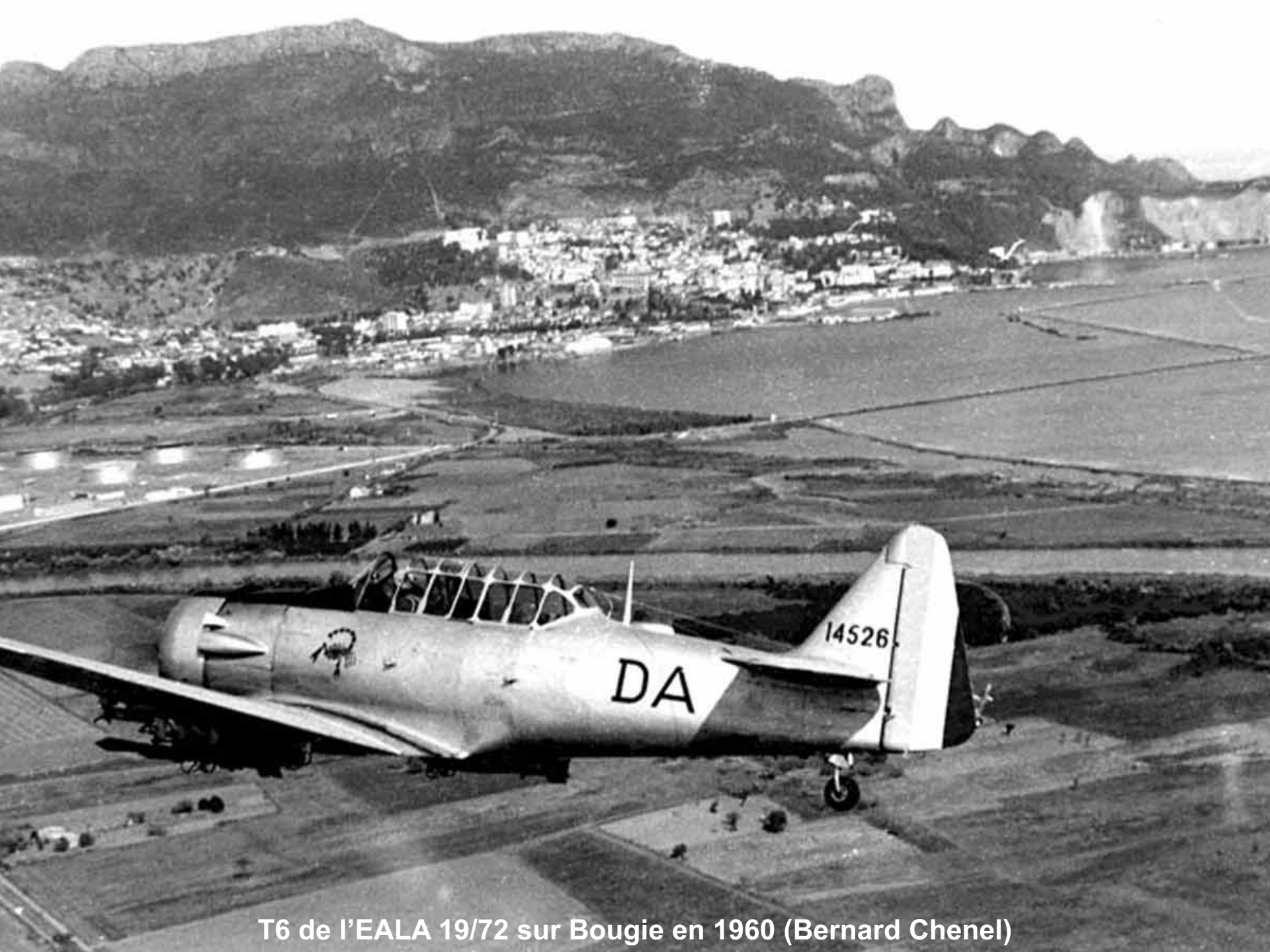
Saut prémilitaire sur la DZ d'Arbal (Oran) en 1960 (Claude Marcellin)



Saut prémilitaire sur la DZ d'Arbal (Oran) en 1960 (Claude Marcellin)



Alouette et H-21 d'un DIH du GH2 sur Djidjelli en 1959 (Déodat Puy-Montbrun)



T6 de l'EALA 19/72 sur Bougie en 1960 (Bernard Chenel)



H-21 du GH2 sur la Kabylie en 1961 (Jean Gomanne)



H-34 de l'EH2 sur la région d'El-Abiod en 1957 (Philippe Desqueroux)

Skyraider de l'EC 2/20 Ouarsenis sur l'Aurès en 1960 (Aimé Venoux)





Parachutage à Timimoun en 1957 (Pierre Lapeyre)



Cessna L-19 du GALAT 3 sur la Kabylie en 1960 (Michel Pignède)



Broussard de l'ELO 4/45 au sud d'Oran en 1959 (Robert Nauze)

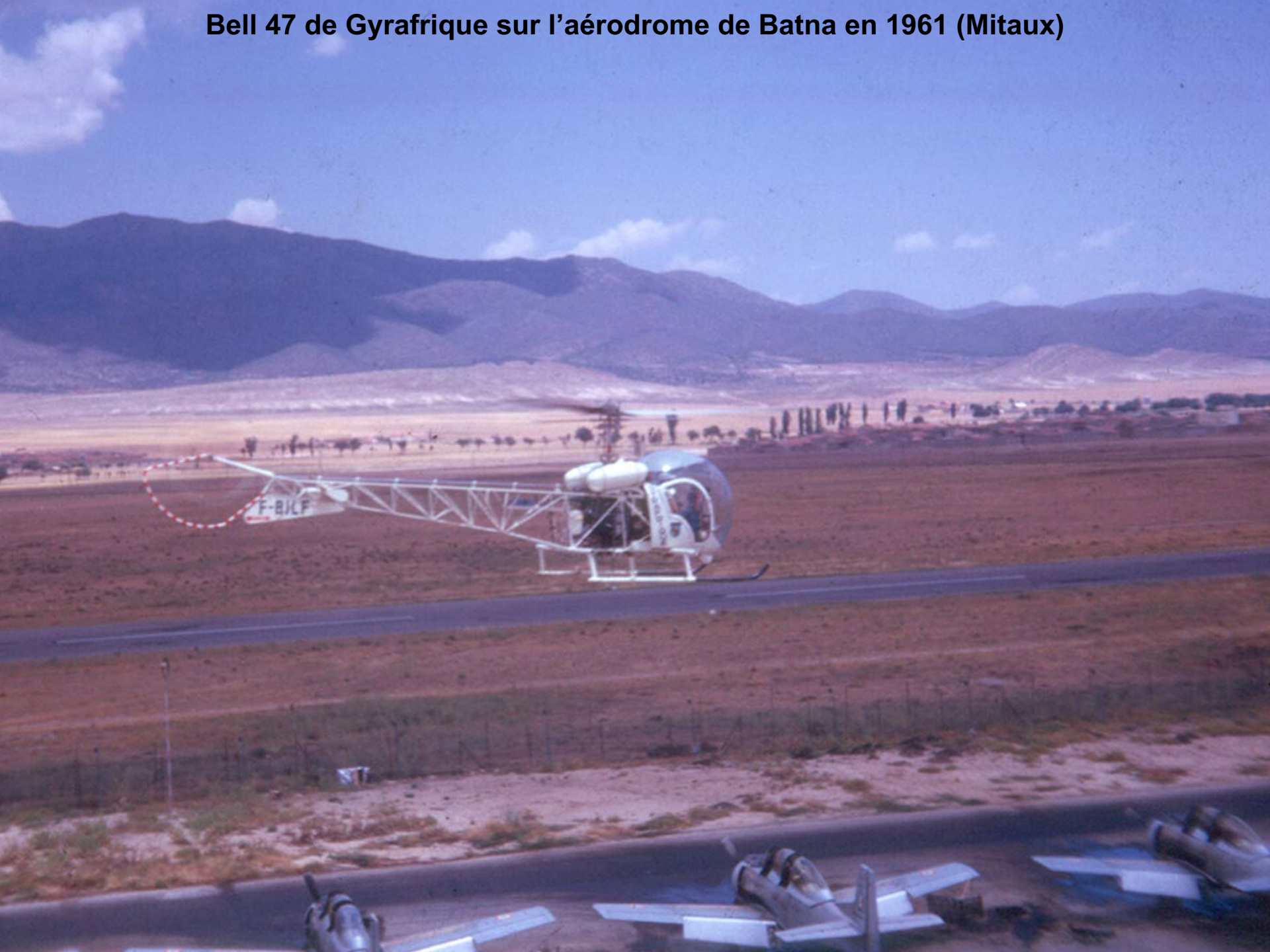


Parachutage sur la DZ de Philippeville en 1960 (Robert Nauze)



Cessna L-19 du PMAH 27ème DIA aux gorges de Kerrata en 1959 (Claude Requi)

Bell 47 de Gyrafrique sur l'aérodrome de Batna en 1961 (Mitaux)





Piper L-21 du 1er PMAH 12ème DI sur la région de Tlemcen en 1958 (Bernard Seguin)



T-6 de l'EALA 20/72 sur la région de Saïda en 1959 (Arthur Smet)



T-6 de l'EALA 20/72 sur la région de Saïda en 1958 (Arthur Smet)

**Farman F-40
du 36ème Régiment d'Aviation
sur Hussein-Dey en 1920
(Suzanne Perrichon)**



Farman F-40 du 36ème Régiment d'Aviation sur Hussein-Dey en 1920 (Suzanne Perrichon)





T-6 de l'ERALA 2/40 sur la région d'Oran en 1959 (Vincent Serrano)

T-6 de l'ERALA 2/40 sur Oran en 1959 (Vincent Serrano)



Piper L-18 du PA 13ème DI entre Mascara et Sidi-Bel-Abbès en 1957 (Jean Meyer)





T-6 de l'EALA 18/72 sur Constantine en 1959 (Norbert Thomas)



Alouette et L-19 du 1er PMAH 2ème DIM sur la région de Souk-Ahras en 1959 (Suzy Debaralle)